

# ILMOITUS MERIALUEEN TÖISTÄ KEILANIEMENRANNASSA

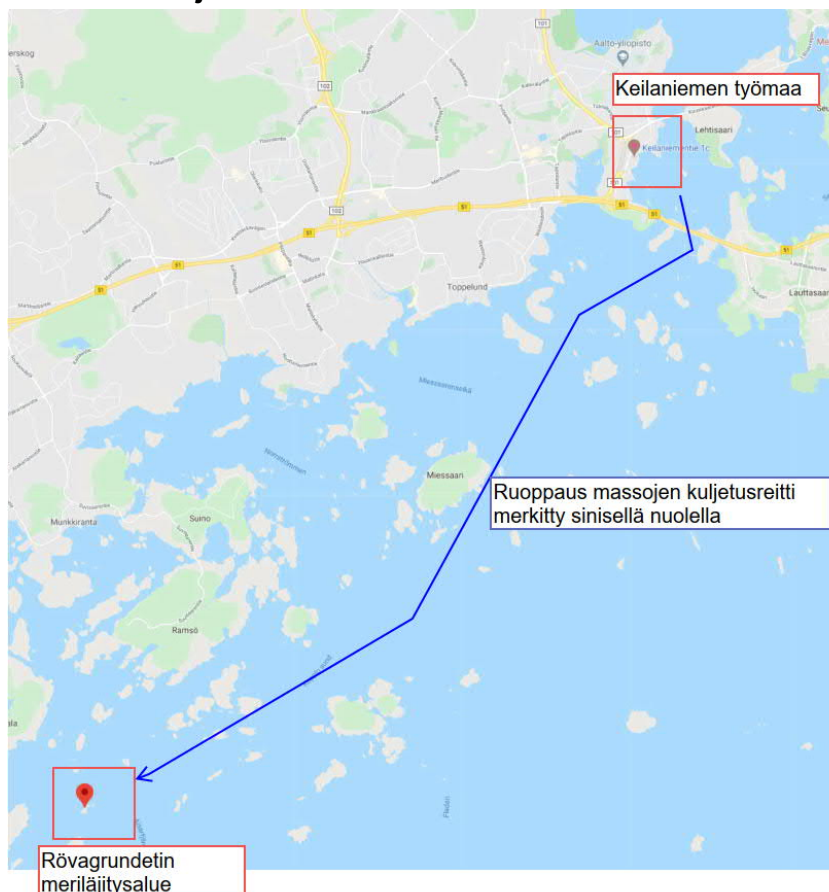


Keilaniemenrannassa on käynnissä ruoppaustöitä, meren täyttötöitä, purkutöitä, porapaalutustöitä sekä näihin liittyviä muita poraustöitä. Ruopattava alue eristetään muusta merialueesta veteen rakennettavalla väliaikaisella suojaseinällä.

Ruopattavat massat kuljetetaan vesiteitse pois alueelta Espoon kaupungin meriläjitysalueelle Rövagrundetiin. Kulkureitti on viitteellisesti merkitty alla olevaan karttaan. Reittiä kuljetaan hitaasti kulkevilla hinaus- ja proomukalustolla.

Raskaalla hinattavalla kalustolla ei pysty tekemään äkkinäisiä liikkeitä tai väistämään muuta liikennettä. Vesilläliikkujilta toivotaan erityistä varovaisuutta liikkuessaan ko. alueella.

Toivomme myös, että vesialueen liikenne ottaa huomioon proomu ja hinaaja liikenteen erityisesti **Karhusaaren ja Hanasaaren välissä kulkevalla reitillä.**





## LISÄTIETOJA ANTAA:

YIT Suomi Oy  
puh. 040 199 6278

*Keilaniemenrannasta ollaan rakentamassa ja kehittämässä merellistä kaupunginosaa, jossa yhdistyvät korkeatasoinen pohjoismainen elämänlaatu ja huippuosaaminen.*

*Uuden alueen rakentamiseen liittyen alueella tehdään mittavat infratyöt. Kohteen infratyöt ovat erittäin tärkeässä osassa, jotta kohde saadaan mahdollisimman pian ihmisten käyttöön sekä rakennustyöt päätökseen, jotta ihmiset pääsevät nauttimaan uuden alueen tarjoamista mahdollisuuksista.*